



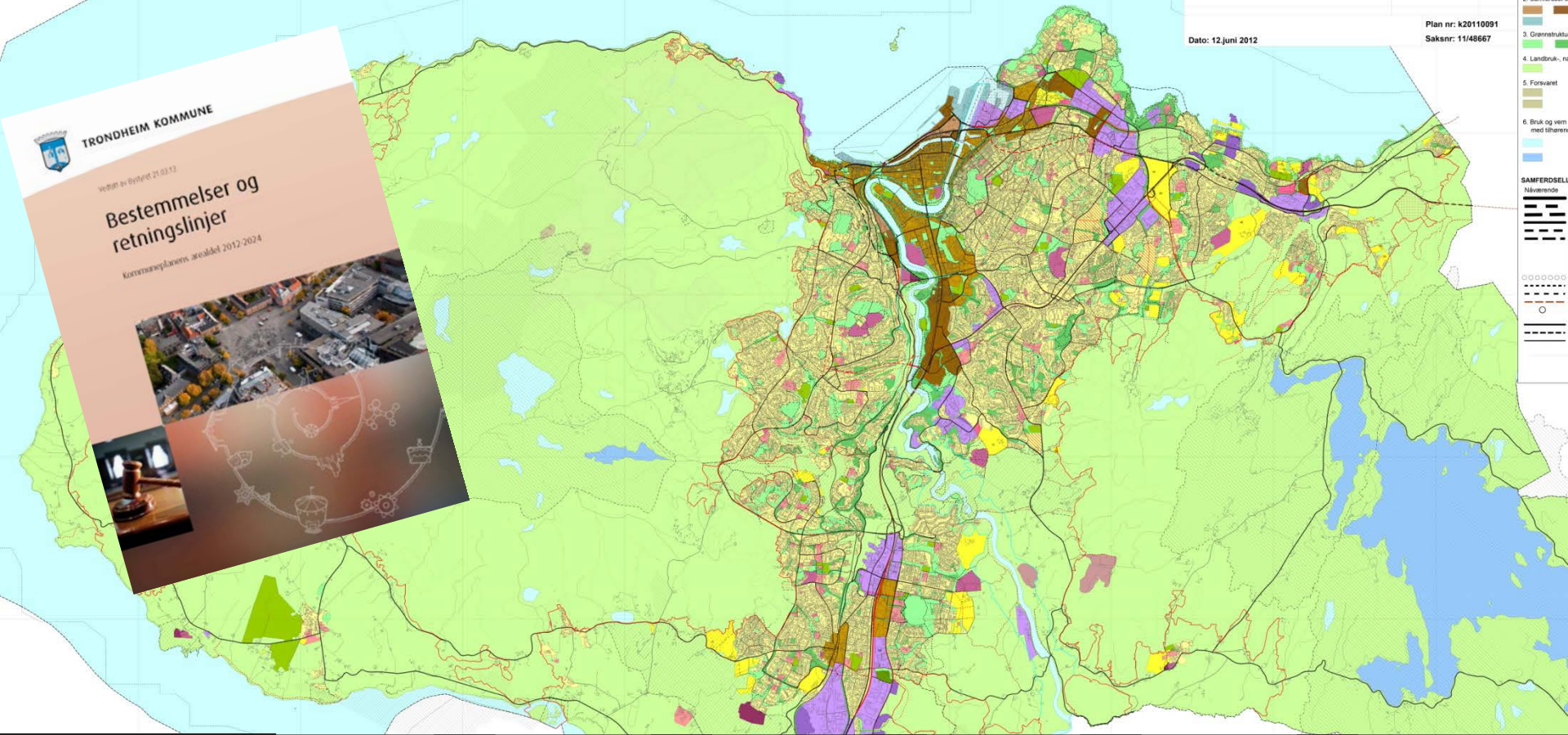
TRONDHEIM KOMMUNE

BULL-seminar 4. mai 2015

Birgitte Kahrs, Byplankontoret

Kommuneplanens arealdel 2012-2024





TRONDHEIM KOMMUNE

Rådsmannens forslag

Planbeskrivelse

Kommuneplanens arealdel 2012-2024

TRONDHEIM KOMMUNE

Hensynssoner utvalgte kulturmiljø

Kommuneplanens arealdel 2012-2024
 Vedlegg 2

TRONDHEIM KOMMUNE

Overordnet ROS-analyse

Kommuneplanens arealdel 2012-2024
 Vedlegg 3

TRONDHEIM KOMMUNE

Handelsanalyser med katalog over lokalsentre

Kommuneplanens arealdel 2012-2024
 Vedlegg 5

TRONDHEIM KOMMUNE

Analyser av boligbygging, befolkningsprognoser og boligbehov

Kommuneplanens arealdel 2012-2024
 Vedlegg 4

TRONDHEIM KOMMUNE

Vurderte utbyggingsområder for bolig og næring

Kommuneplanens arealdel 2012-2024
 Vedlegg 6

TRONDHEIM KOMMUNE

Vurderte utbyggingsområder offentlig tjenestetting

Kommuneplanens arealdel 2012-2024
 Vedlegg 7

Vedtatt i Bystyret 21.03.13

www.trondheim.kommune.no/arealdel

Utfordringen: 40.000 nye innbyggere



Overordnede strategidokumenter- Stø kurs

Kommuneplanens samfunnsdel:

1. I 2020 er Trondheim en internasjonalt anerkjent teknologi- og kunnskapsby
- 2. I 2020 er Trondheim en bærekraftig by, der det er lett å leve miljøvennlig**
3. I 2020 er Trondheim en inkluderende og mangfoldig by
4. I 2020 er Trondheim kommune en aktiv samfunnsutvikler og attraktiv arbeidsgiver

Miljøpakke for transport: All trafikkvekst skal tas med miljøvennlig transport!

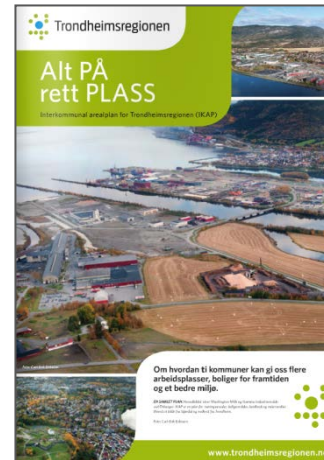
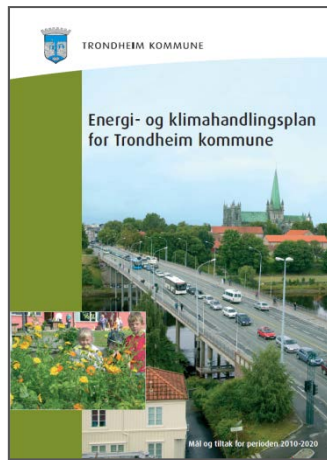
Byutviklingspolitikken med vekt på fortetting skal fortsette.

80% av ny boliger i eksisterende tettstedsavgrensning

60% av arbeidsintensive virksomheter innenfor "kollektivbuen"

Kommuneplanmelding om langsiktig byvekst og jordvern:

Strategidokument- hvor skal byen vokse? Revisjon etter rullering av arealdelen.



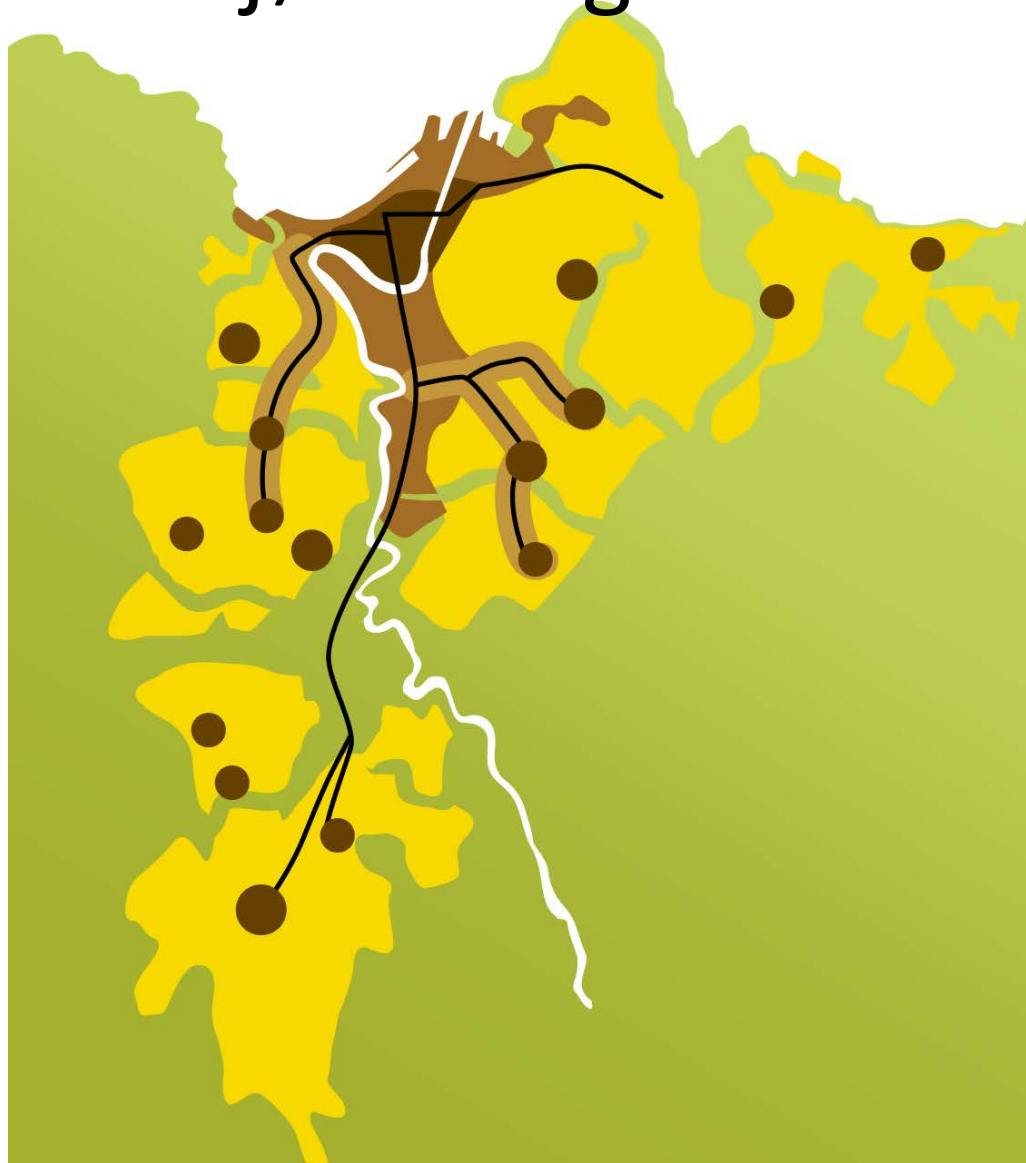
”I 2020 er Trondheim en bærekraftig by, der det er lett å leve miljøvennlig”

Forsterke eksisterende strukturer:

- Rett virksomhet på rett sted
- Fortetting med kvalitet
- Blå/grønne strukturer
- Tilsluttende utbygging

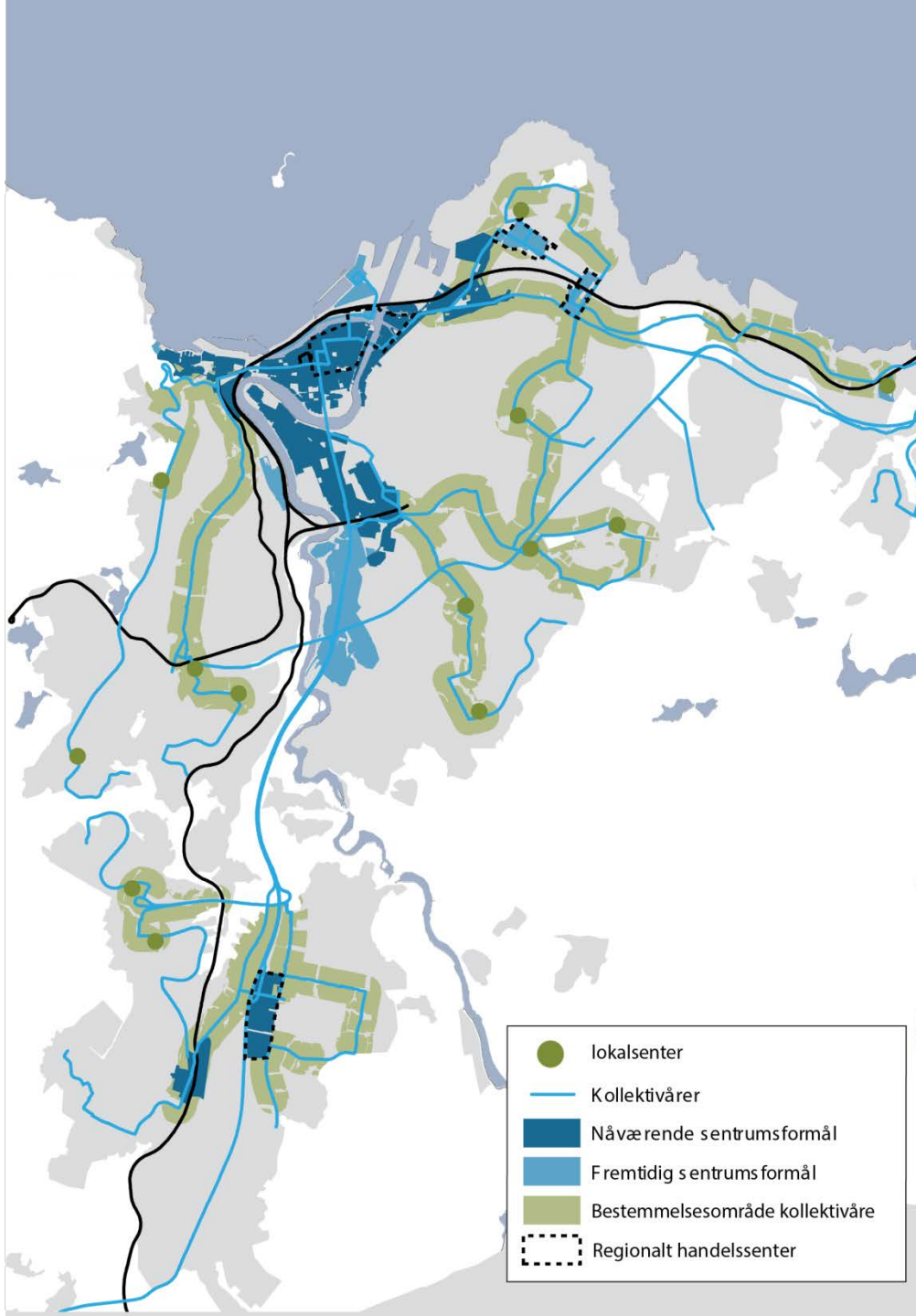
Ta vare på ubebygde områder:

- Markaområdene
- Dyrka mark
- Viltkorridor



NYTT I PLANEN

- Økt tetthet i boligområdene
- Høyere tetthet langs kollektivtraseer, ved lokalsentre, større og nye områder (6 boliger per dekar). 10 boliger per dekar i sentrumsformål.
- Flere kvalitetskrav
- Videre byomforming i sentrale byområder
- Lokalsentre; mer handel, tydelige senterfunksjoner, offentlig plass, helhetlig planlegging
- Offentlig tjenesteyting eget formål
- Nye utbyggingsområder
- Ny PBL – nye formål



Økt fokus på kvalitetskrav

Konkretiserte kvalitetskrav i bestemmelsene:

Kapittel 9/10 - Byform og kulturmiljø

Gode helhetsløsninger - steds karakter- gode offentlige rom – tydelig stilling til bebyggelsesstruktur - kulturmiljø

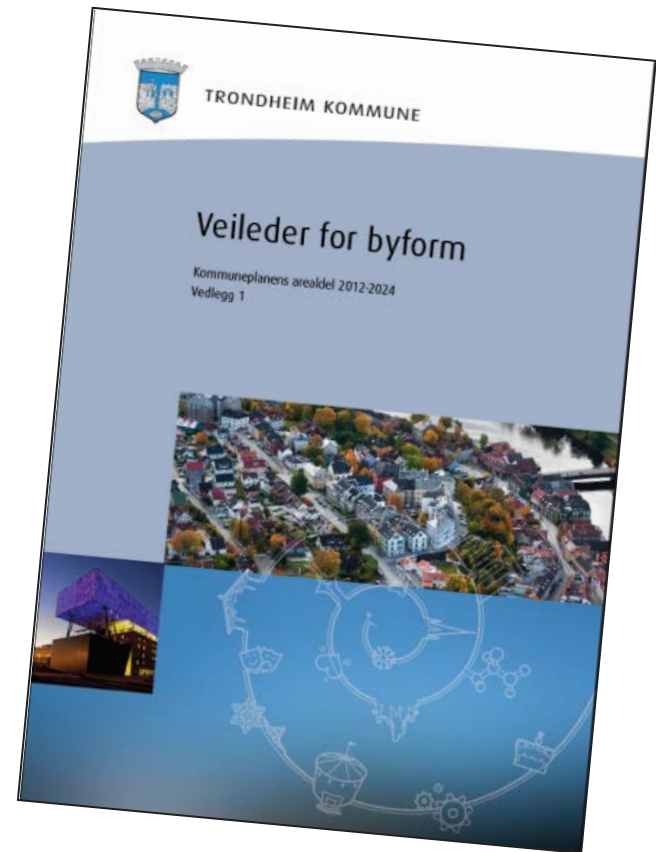
Kap 11 - Blå og grønne verdier

Styrke og ivareta

Kap 28/30 – Bokvalitet og uterom

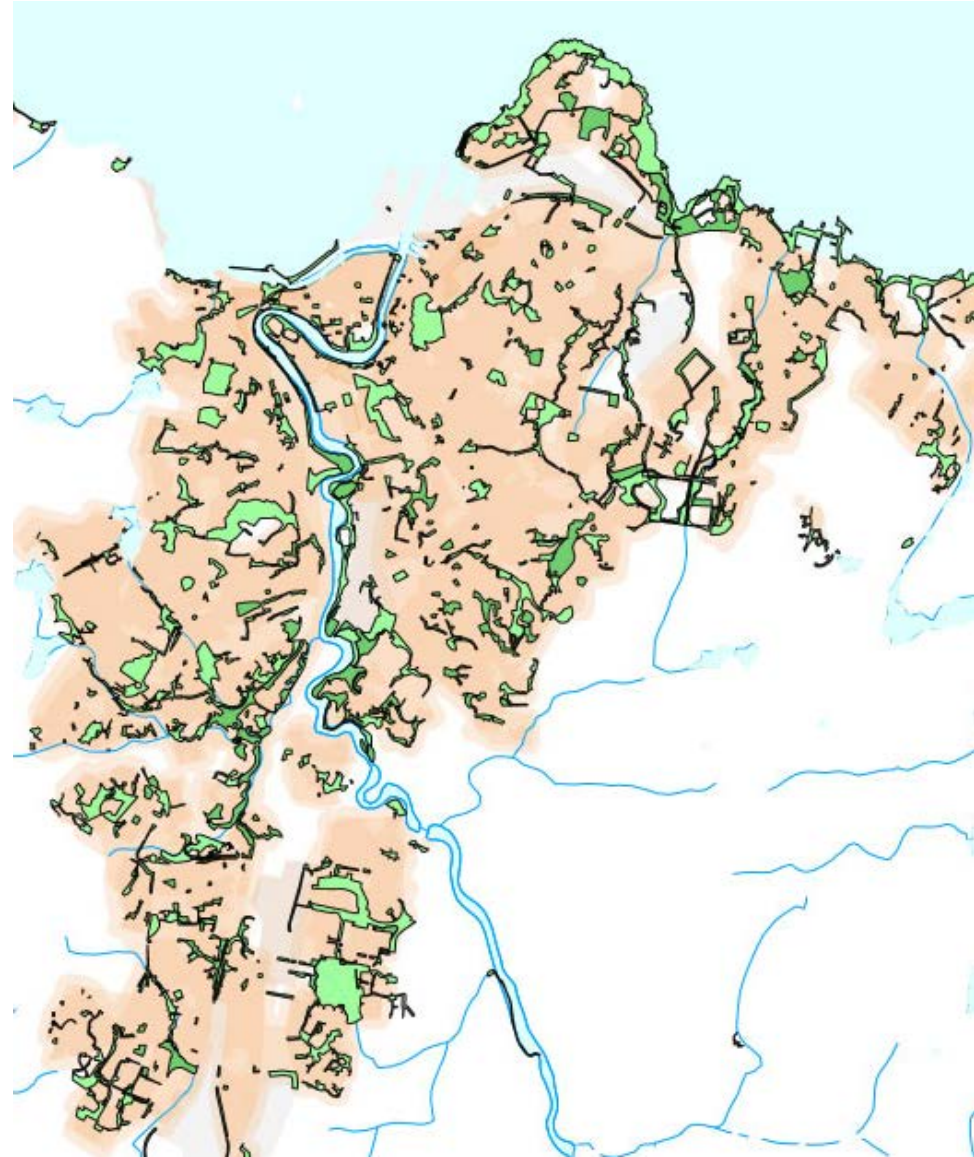
avstandskrav mellom boligblokker , ingen ensidig belyste boliger mot øst og nord.

Veileder for byform utdyper!

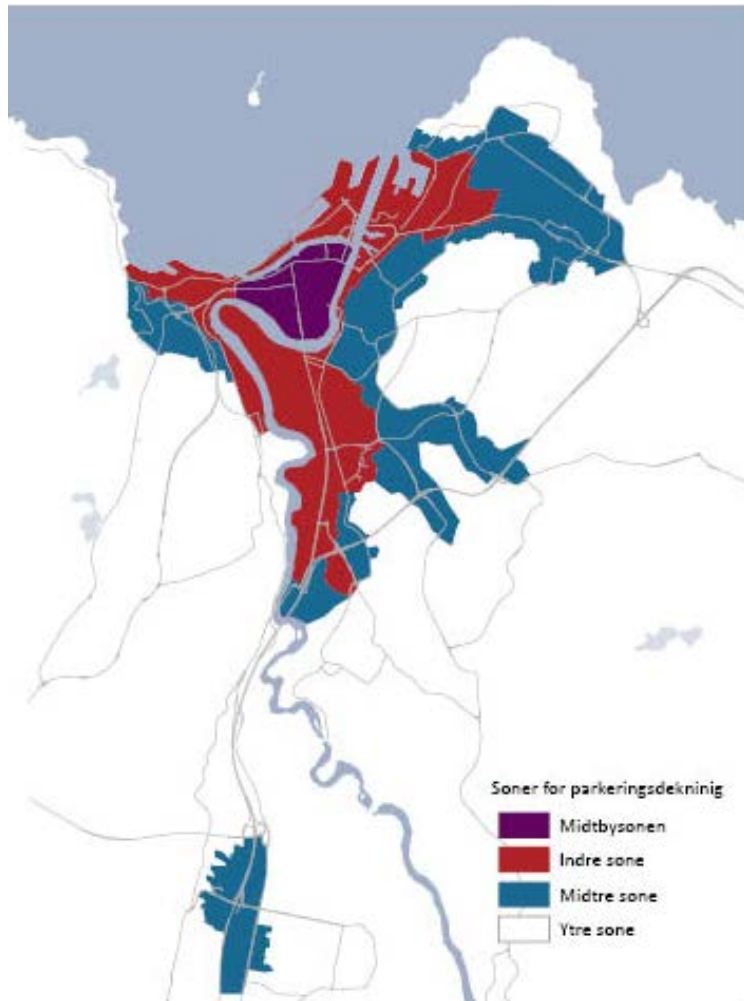


Grønnstruktur

- Videreført fra tidligere rulleringer
- Blå og grønne verdier skal ivaretas og styrkes.
- Tillates ikke tiltak utover tiltak som fremmer friluftslivet, turveier og områder for rekreasjon/lek.
- Vist i kartet:
Grønnstruktur som er offentlig eller inngår i sammenhengende grøntdrag.



Kapittel 14, endrede parkeringskrav



Parkeringssoner og –krav er endret.


Bla. ingen krav for bolig i Midtbyen, min-maks innført for kontor og forretning i ytre og midtre sone.

Uterom- og parkeringssoner følger hverandre.


Hensynssoner

HENSYNSSONER §11-8

§11-8 a.1) Sikringsone (100)

 Nedslagsfelt drikkevann (110)


§11-8 a.3) Faresone (300)

 Ras- og skredfare (310)


§11-8 c. Sone med angitte særlige hensyn (500)

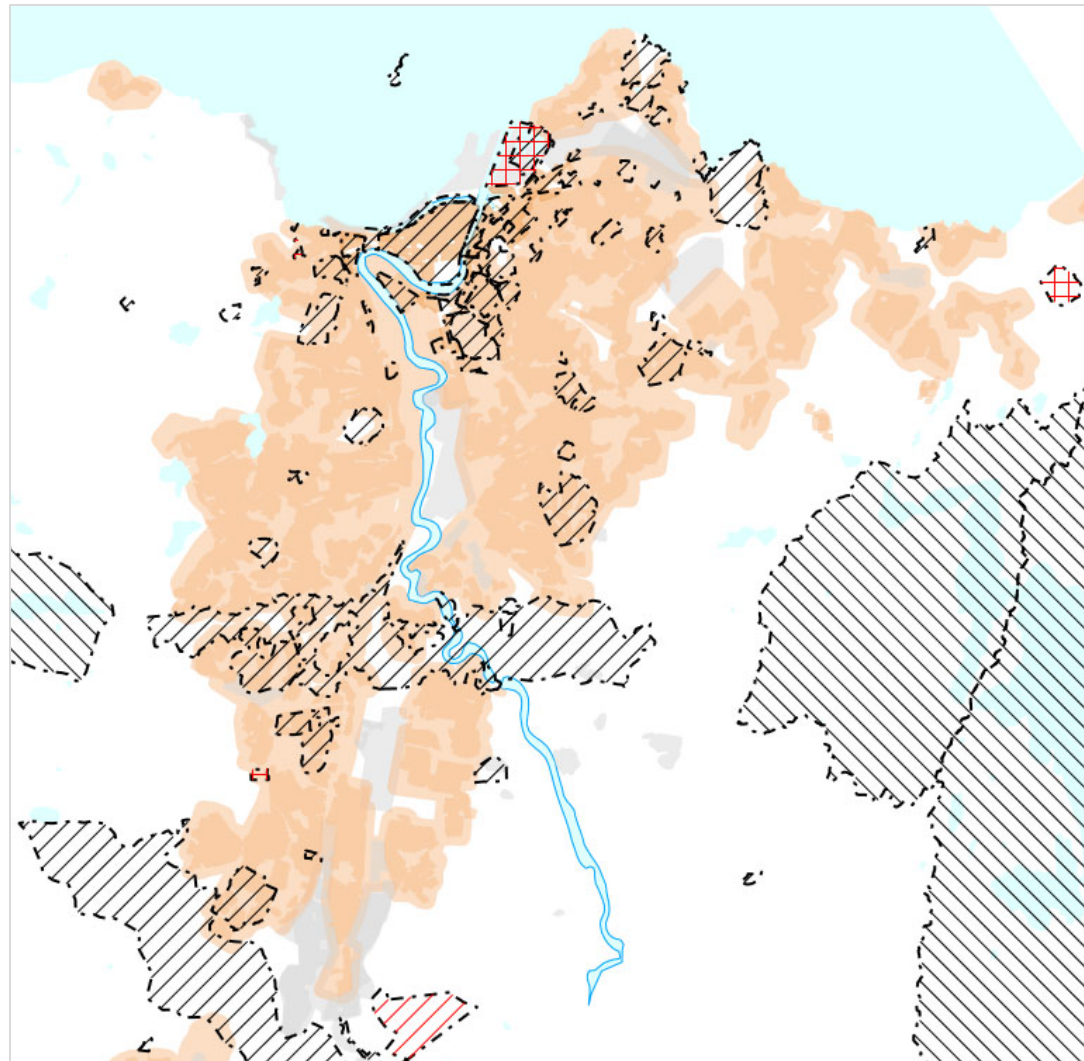
 Bevaring naturmiljø (560)

Viltkorridor

 Bevaring kulturmiljø (570)

§11-8 d. Båndleggingsone (700)

 Båndlegging i påvente av vedtak (700)



Bestemmelsesområder

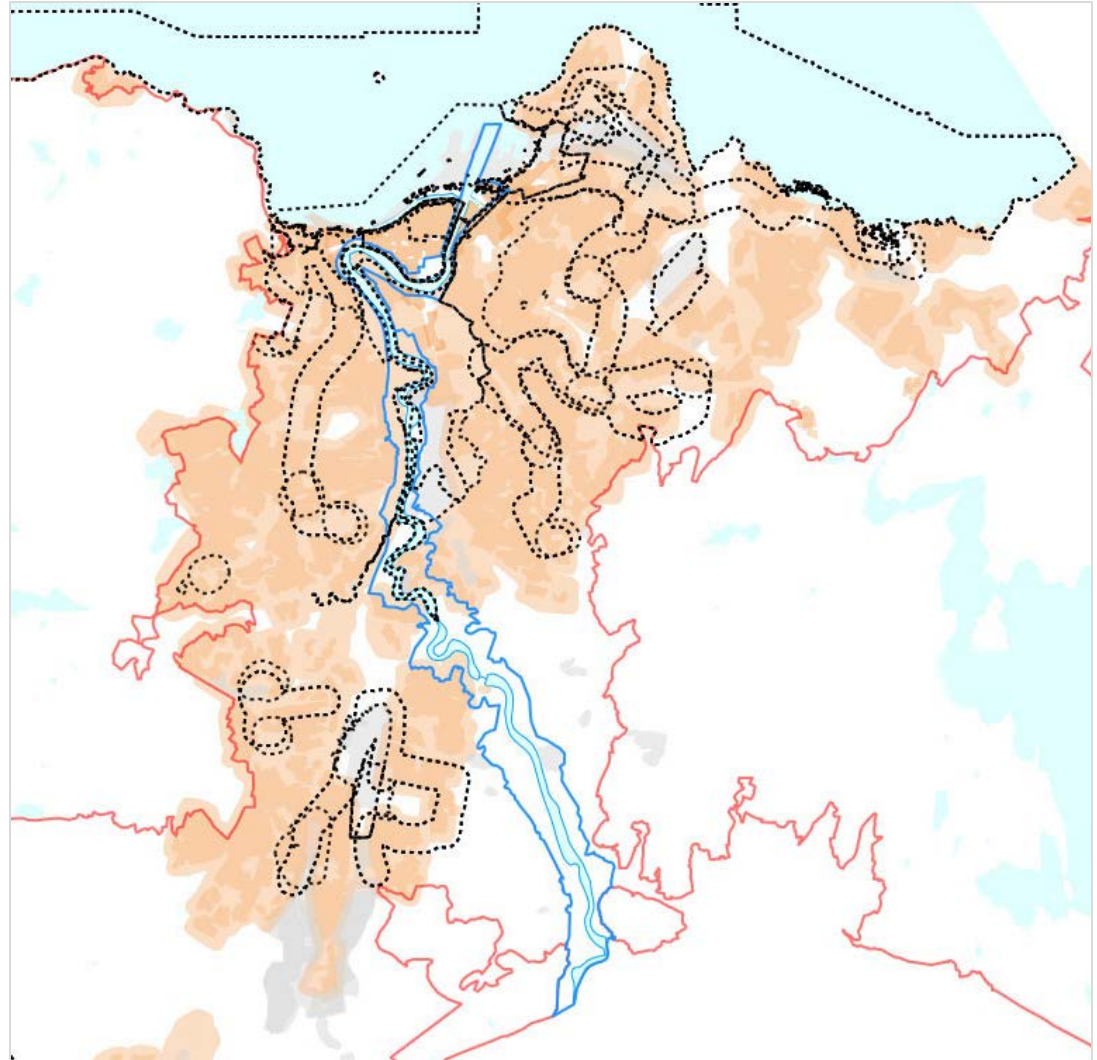
BESTEMMELSER §§11-9, 11-10 OG 11-11

Bestemmelseområde

- [- - - -] Sone for parkering og uterom
- [- - - -] Kollektivåre
- [- - - -] Nidelvkorridoren
- [- - - -] Markagrensa
- [- - - -] Havstigning
- [- - - -] Lokalsenter
- [- - - -] Offentlig formål
- [- - - -] Regionalt handelsenter
- [- - - -] Tunga

Bestemmelser illustrert med farger:

- Markagrensa
- Nidelvkorridoren



Arealformål

		Boligbebyggelse
		Sentrumsformål
		Tjenesteyting
		Råstoffutvinning
		Næringsbebyggelse
		Idrettsanlegg
		Grav- og urnelund
		Kombinert bebyggelse og anleggsformål

2. Samferdsel og teknisk infrastruktur

		Bane
		Havn



3. Grønnstruktur

		Grønnstruktur
---	---	---------------

4. Landbruk-, natur- og friluftsmål (LNF)

	LNF
---	-----

5. Forsvaret

	Forsvaret
	Forlegning/leir

6. Bruk og vern av sjø og vassdrag, med tilhørende strandsone

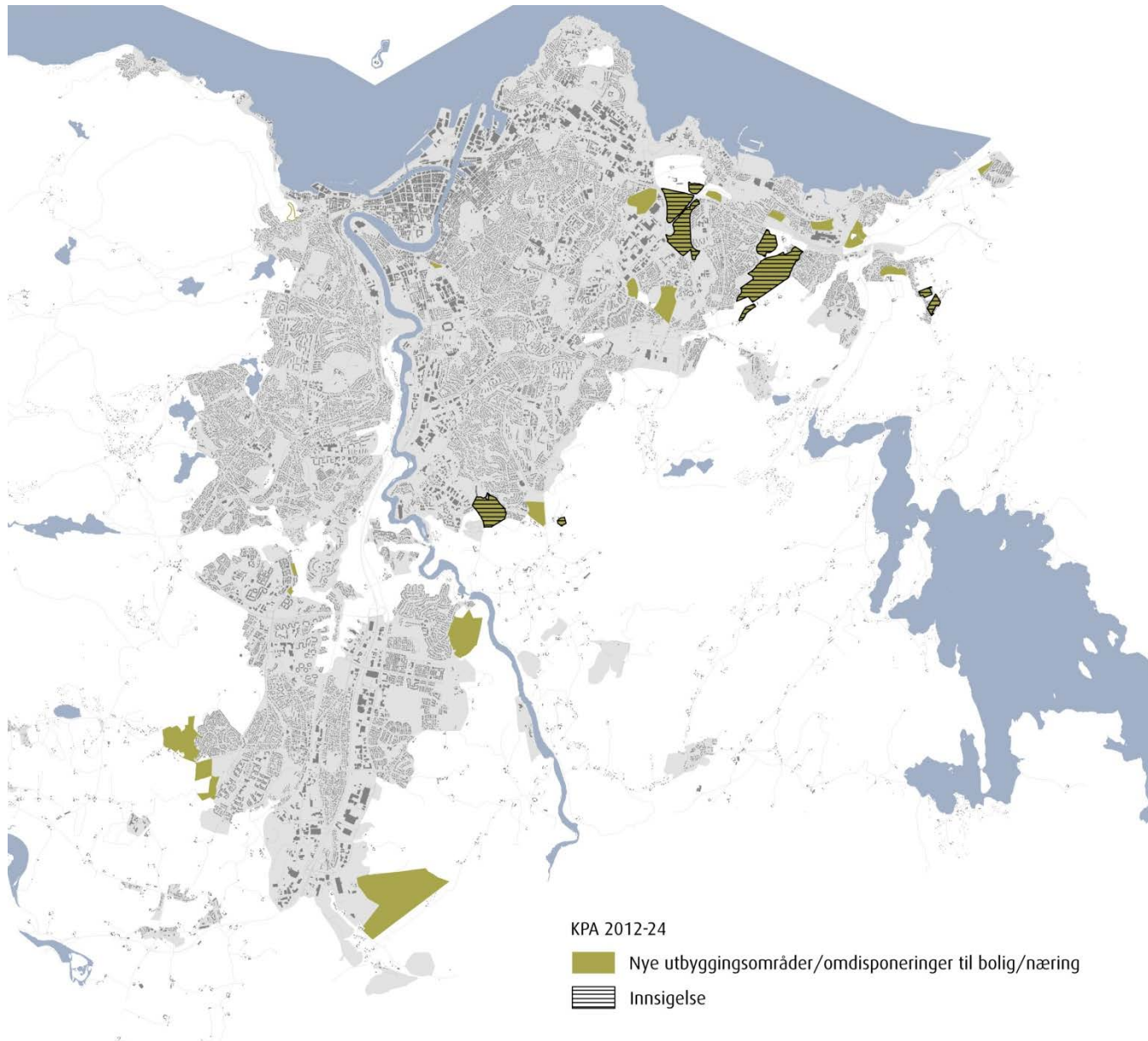
	Bruk og vern av sjø og vassdrag med tilhørende strandsone
	Drikkevann

Grovt detaljeringsnivå

- offentlig tjenesteyting = kommunale anlegg.
- Kombinert formål = i hovedsak offentlig tjenesteyting kombinert med boligområder.
- Boligbebyggelse = tidligere tettbebyggelse.
- Sentrumsformål = tidligere bybebyggelse
- Næringsbebyggelse kun for de største næringsområdene langs stamvegnettet.
- LNF istedenfor LNF. Tok bort traktoren..

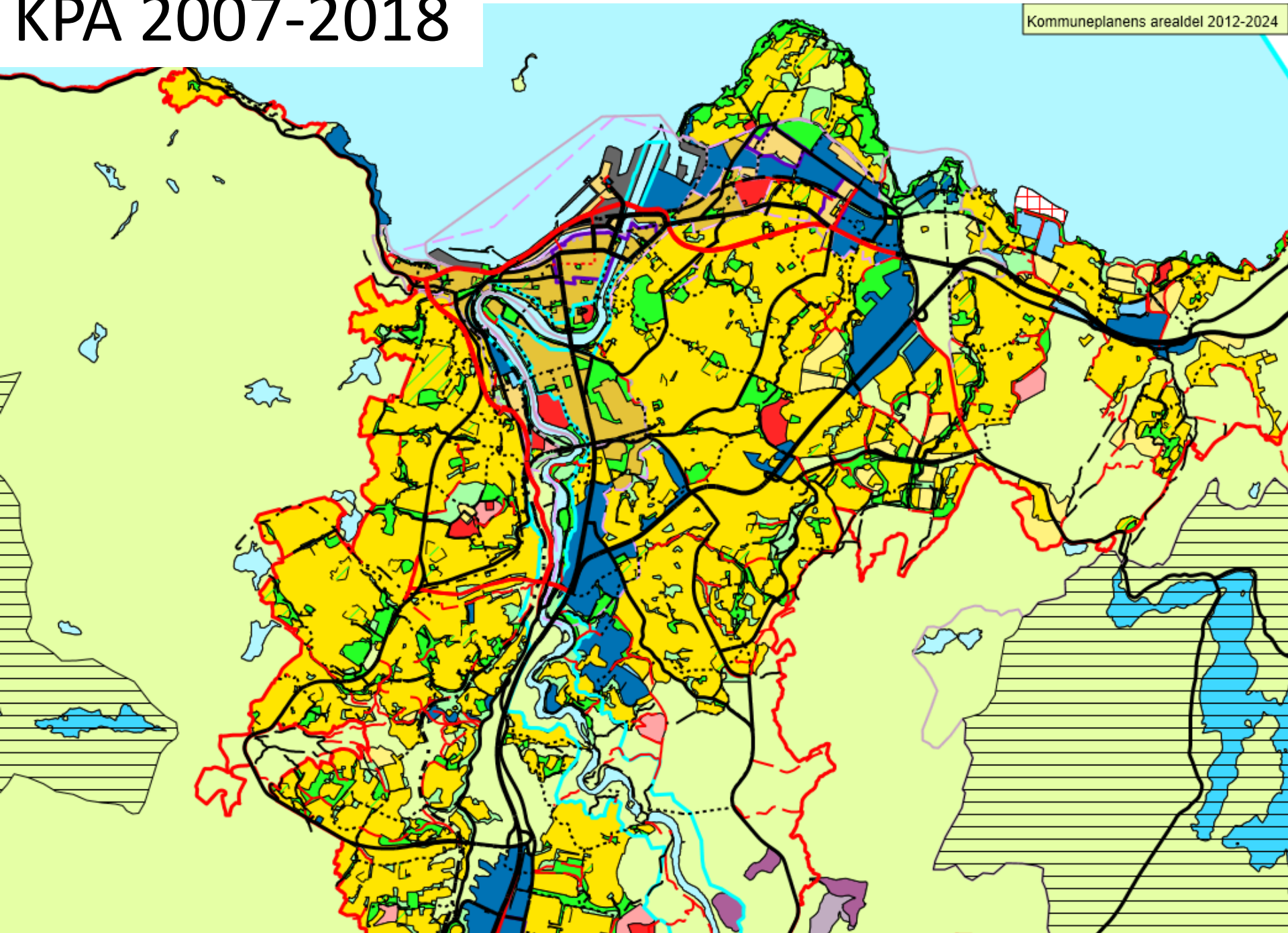


Nye utbyggingsområder



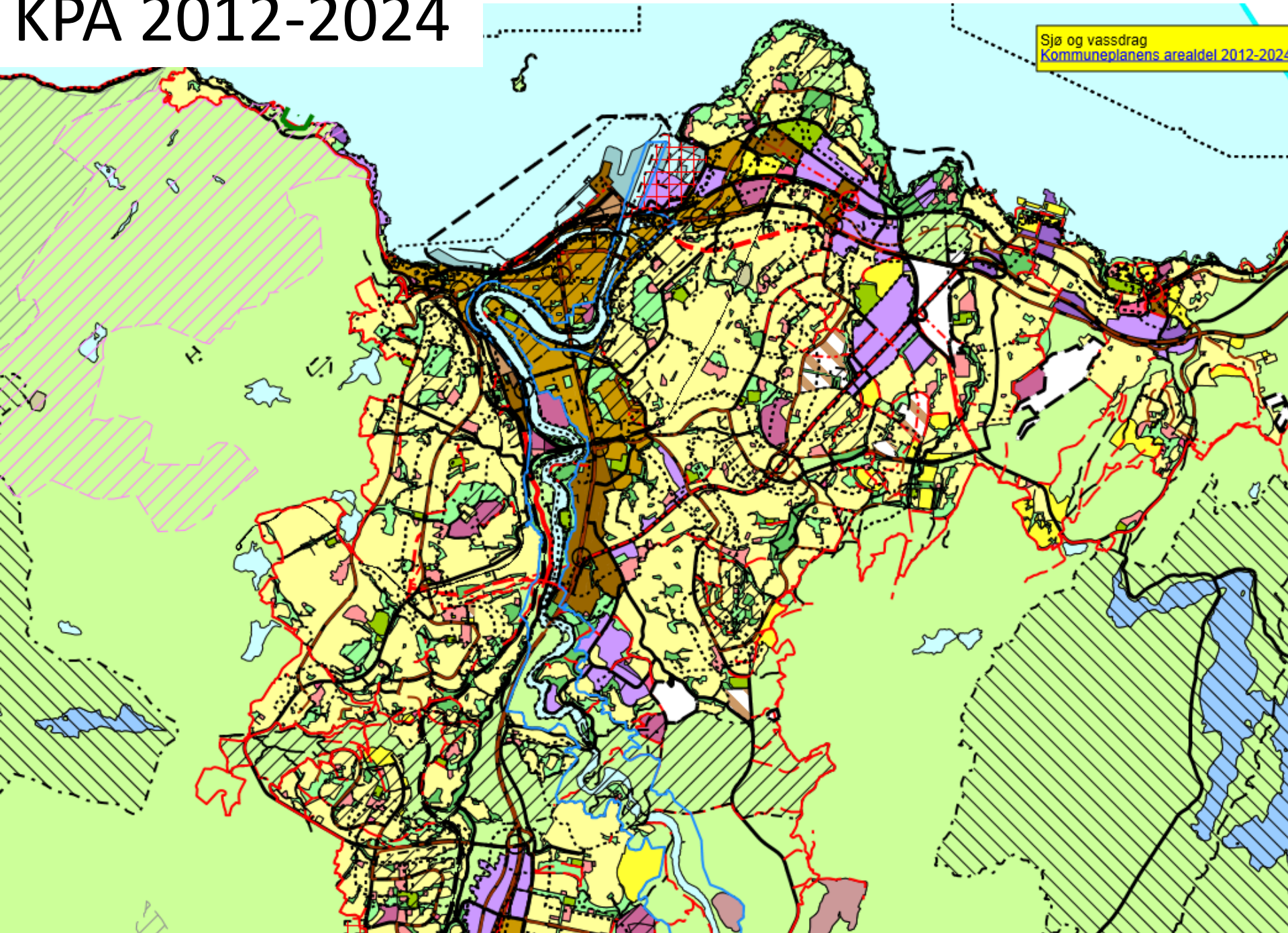
KPA 2007-2018

Kommuneplanens arealdel 2012-2024



KPA 2012-2024

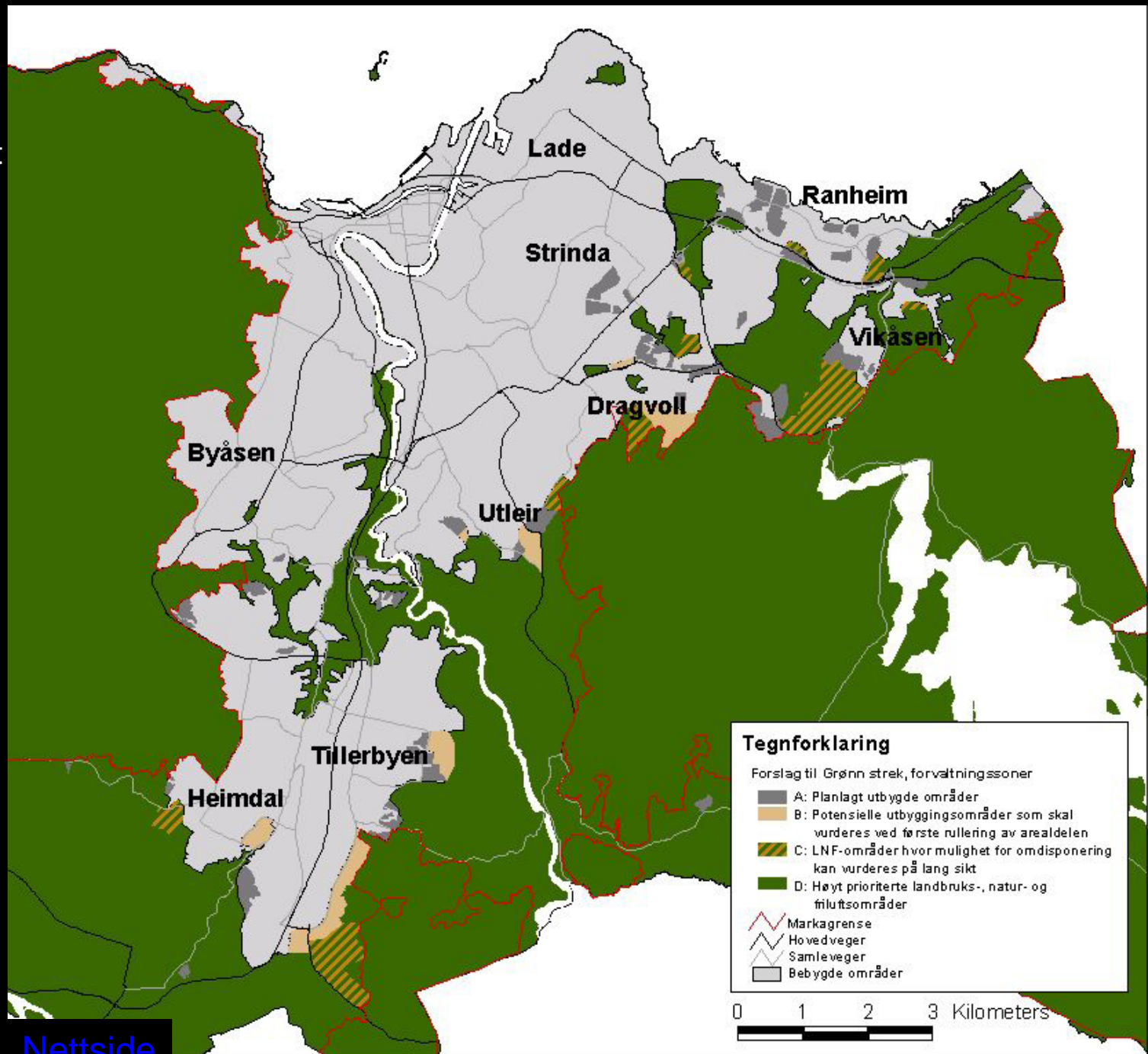
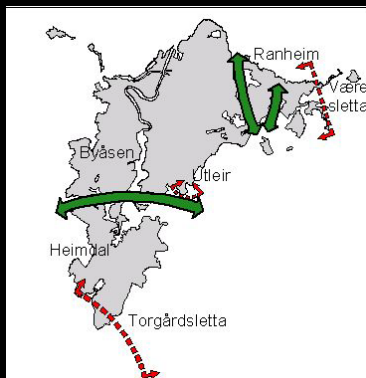
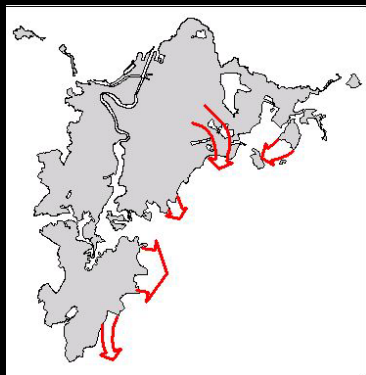
Sjø og vassdrag
Kommuneplanens arealdel 2012-2024



Kommuneplan
meldinga 2005
Større forutsigbarhet
utover
12årsperioder

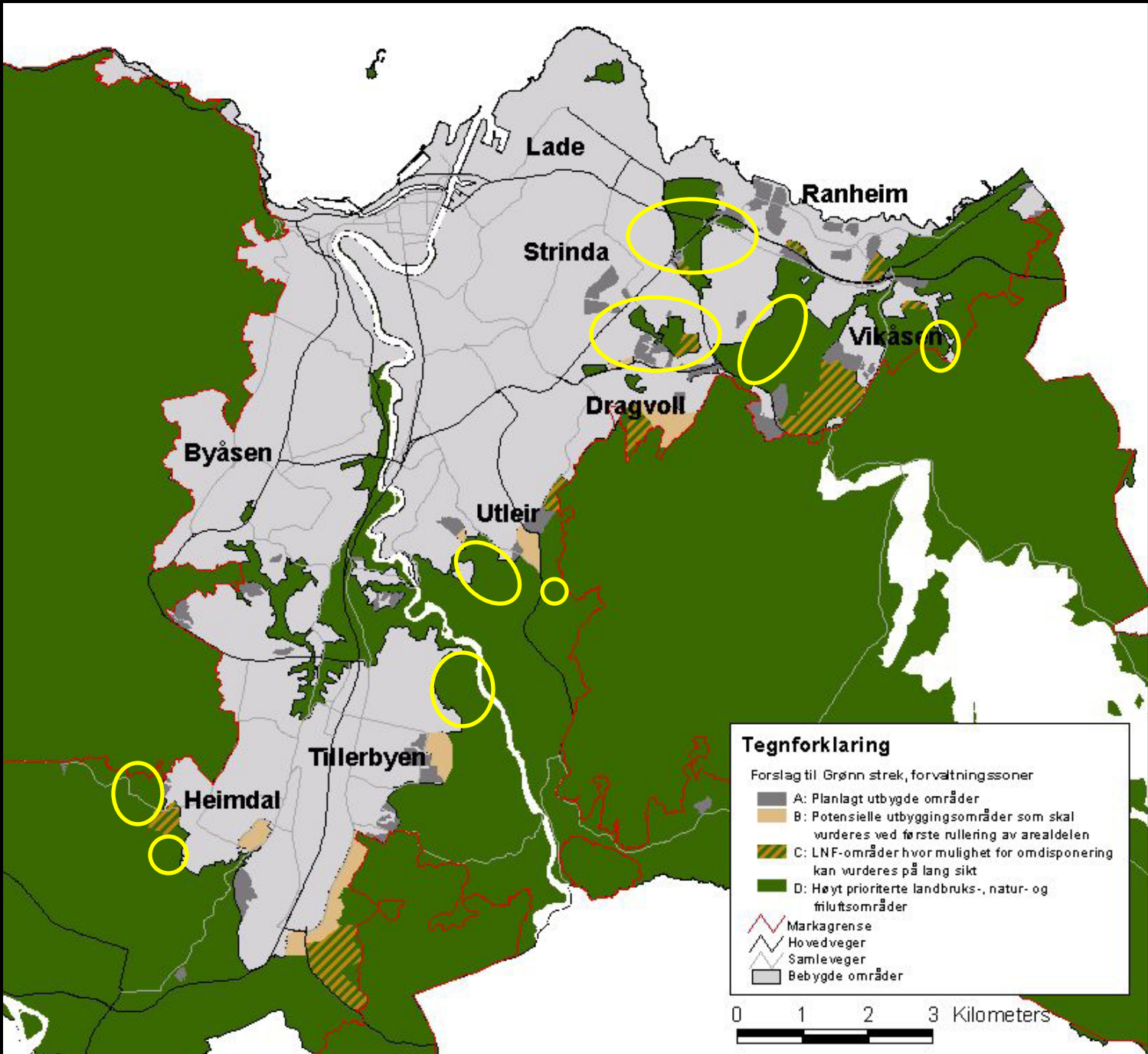
Tidsperspektiv 2035

Introduksjon til
grønn strek



Kommuneplan meldinga 2005

KPA12-24, brudd
med meldinga?



= Nye
områder i KPA

Kommuneplanmelding om byutvikling

Vedtak 14.10.2104:

Rådmannen bes innen sommeren 2015 legge fram sak for bystyret som viser hvordan en grønn strek for bevaring av jordbruksareal kan gjøres bindende i kommende arealplaner, samt forslag til hvilke jordbruksområder som bør omfattes av en slik strek.

Den grønne streken skal sammen med prinsippene i eksisterende KPA ligge til grunn for rullering av kommuneplanmeldingen for byutvikling.



Forslag til ny grønn strek

